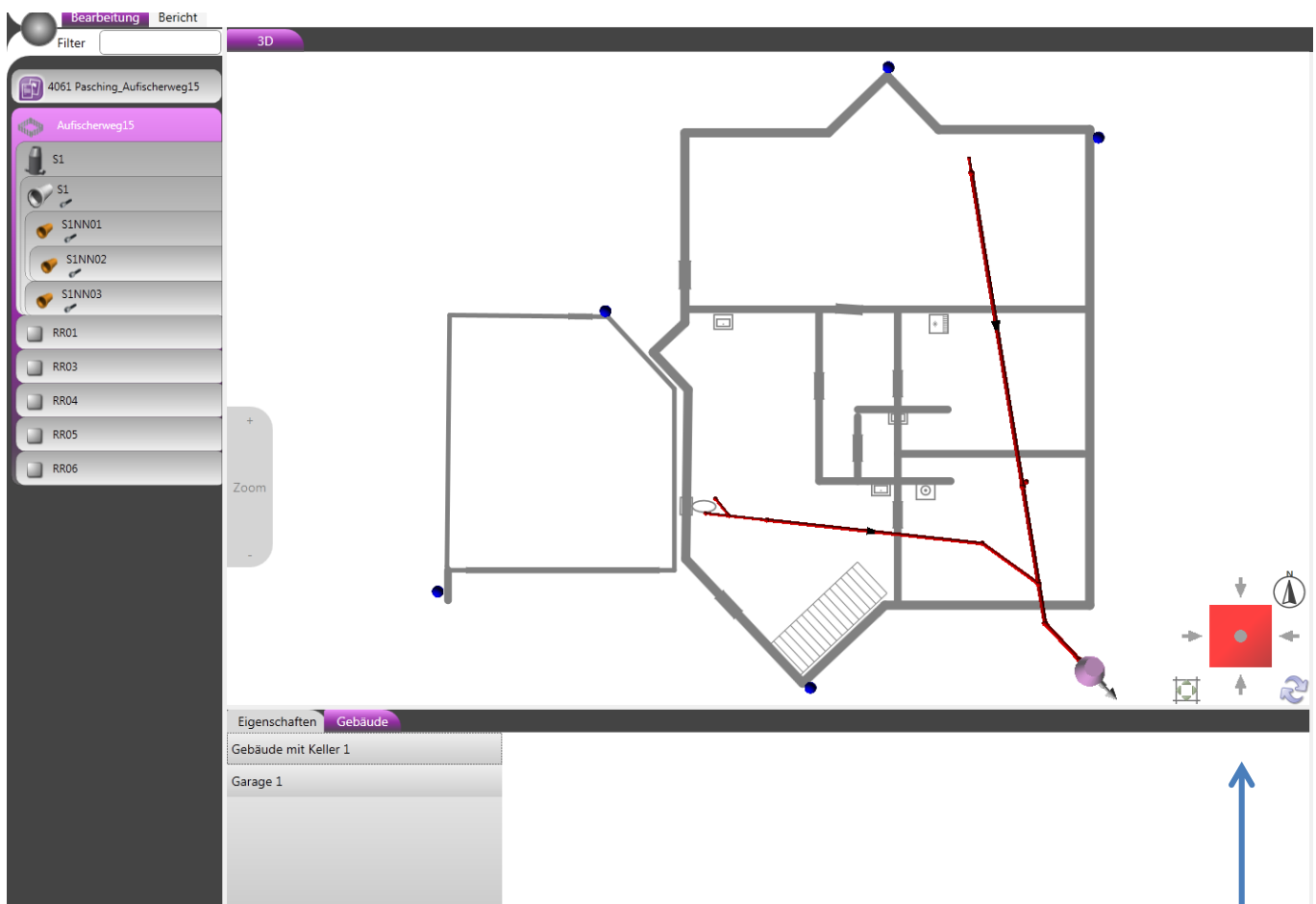
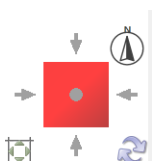


KAMERABEFAHRUNG LEITUNGSORTUNG SCHADENSDOKUMENTATION

Präsentation unserer Leistungen:

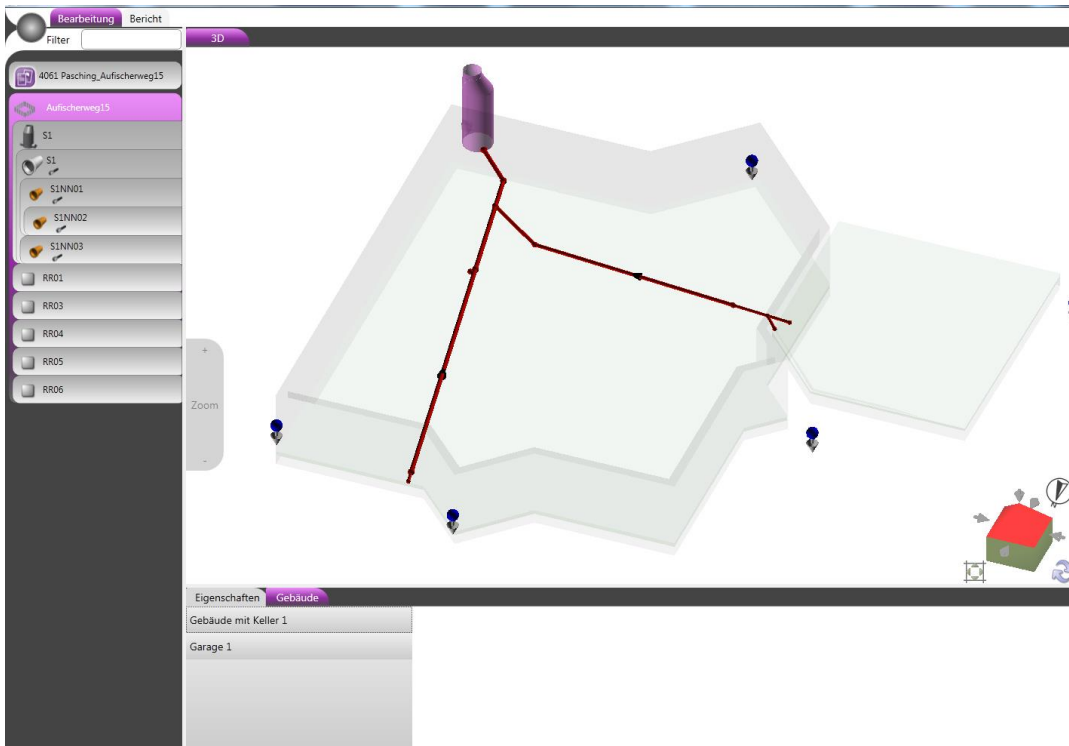
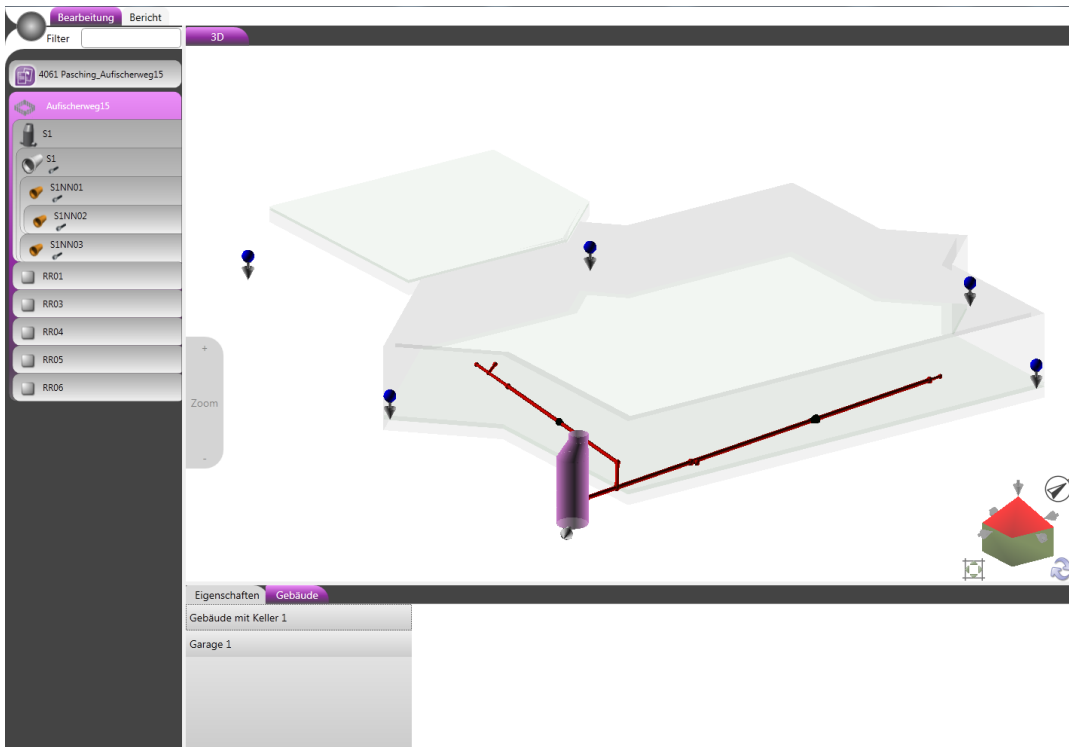


- ▶ Grundrissplan des eingemessenen Objektes
- ▶ Mittels GPS Überwachung erstellter Rohrleitungsplan
- ▶ Ermittlung des Ist Zustandes aller befahrenen Stränge inkl. Dim., Radien der Bögen und Abzweiger.

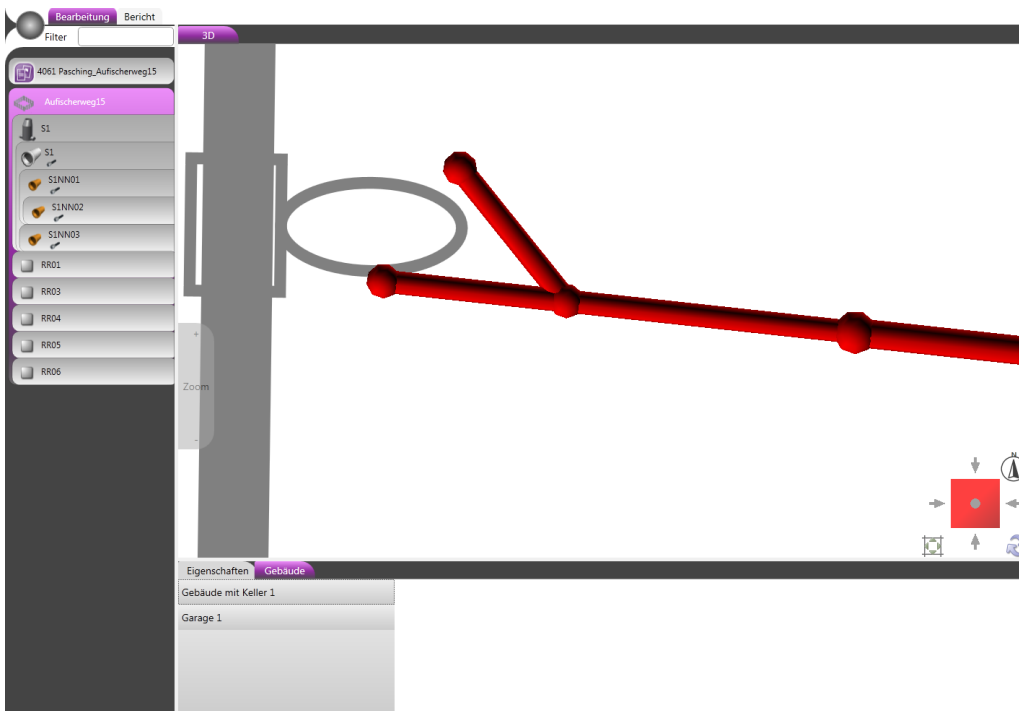
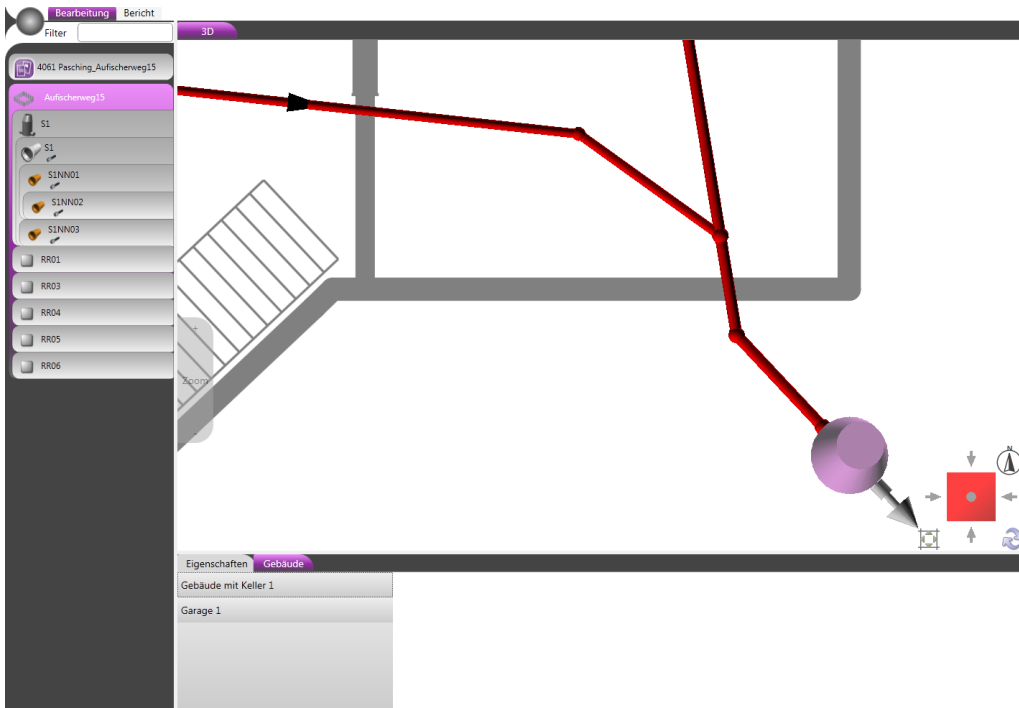


- ▶ Durch einfaches verschieben des Blickwinkels kann das Ergebnis der Kamerabefahrung in 3D bzw. um alle Achsen drehbar gesichtet werden.

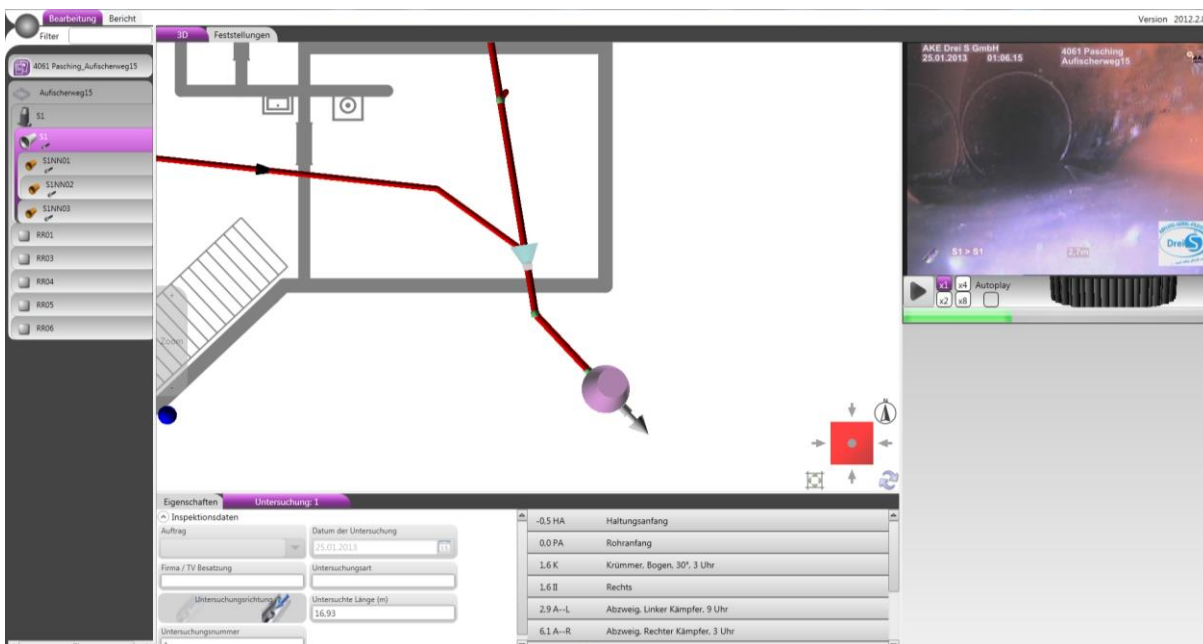
Beispiel:



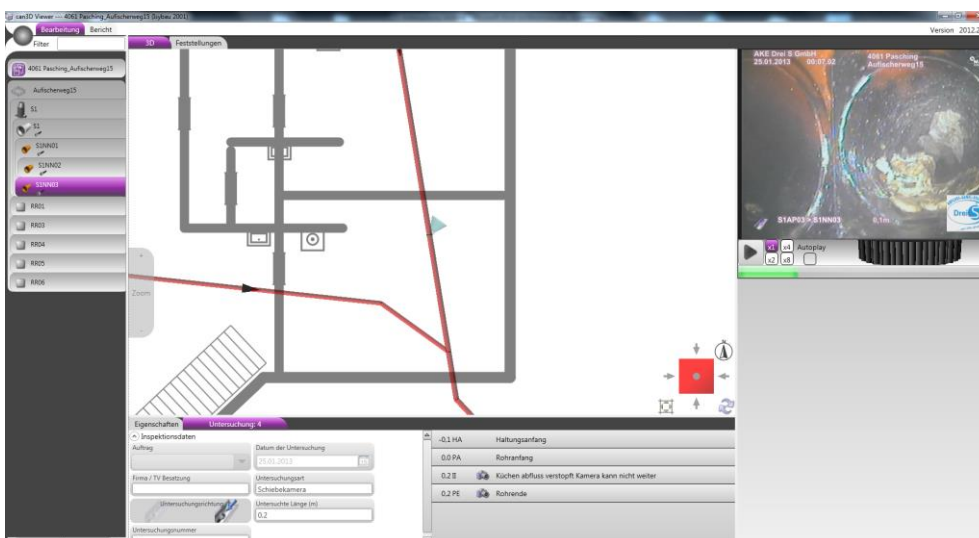
► Ein Zoomen in den Plan ist jederzeit möglich



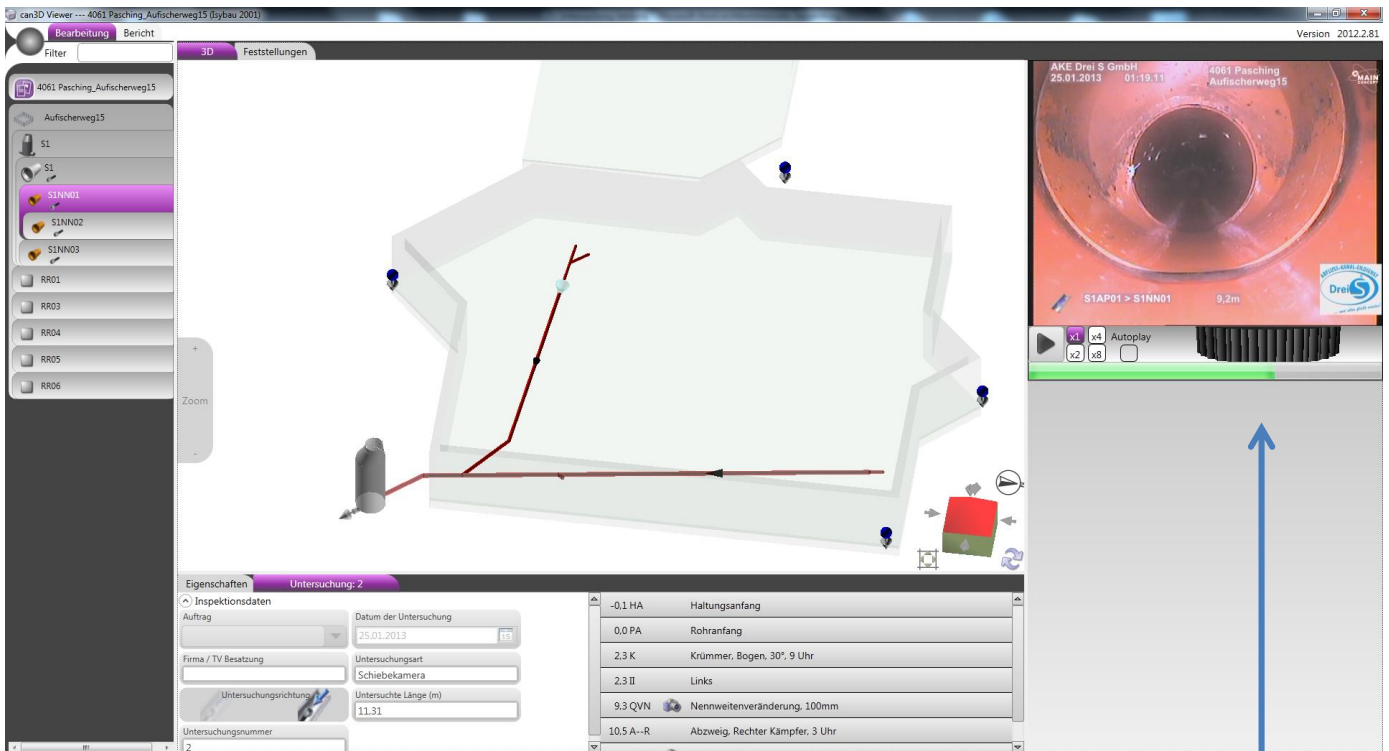
- ▶ Mit einem Klick auf die gewünschte Leitung kann die Aufzeichnung gesichtet werden.
- ▶ Zeitgleich mit dem Film sieht man am Plan die genaue Position der Kamera im Raum und deren Blickrichtung.
- ▶ Sämtliche relevanten Daten zum Rohrleitungsverlauf sind sofort ersichtlich.



- ▶ Ein Wechsel zu einem anderen Strang ist mit nur einem Klick, jederzeit möglich
- Das gleiche gilt auch für eine Position entlang der Leitung.



► Das gleiche gilt auch in der 3D Ansicht!



- Im Steuerungsbereich der TV-Wiedergabe kann mit dem Scrollrad die Schadensposition wie gewünscht gesichtet werden. (Dies geht über die PC-Maus / Scrollrad in der Mitte)
- Bei langen Strecken kann die Wiedergabegeschwindigkeit erhöht werden

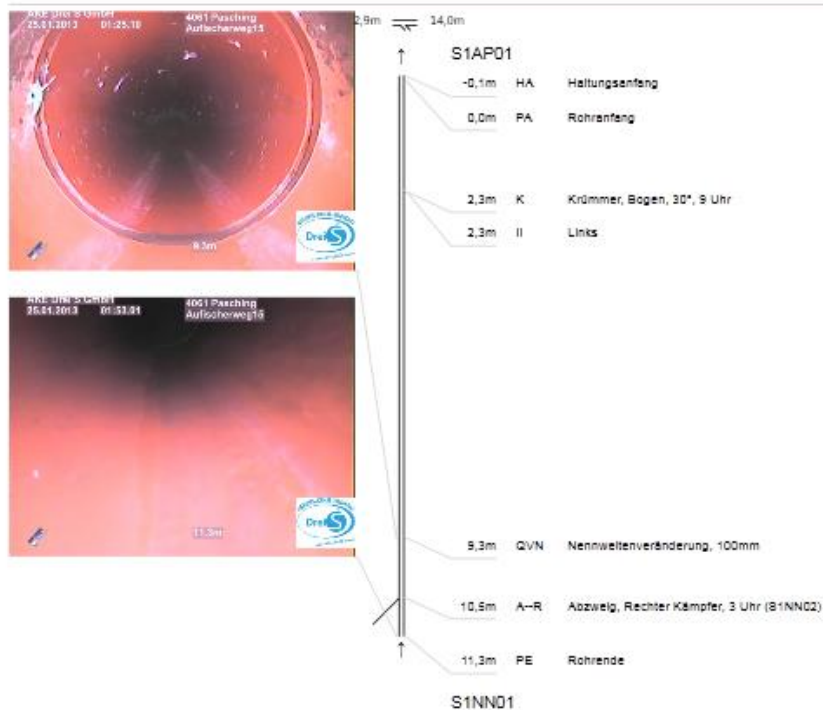
► Selbstverständlich erfolgt die Auswertung in Berichtsform!

AKE Drei S GmbH
Pannzaunweg 1a
5071 Wals
☎ 0662/853386
✉ 0662/853386-4
✉ ake@dreis.at
www.dreis.at



Leitungsbericht

Anschlussleitungbezeichnung S1NN01		Datum der Untersuchung 25.01.2013	
Punkt Oben S1NN01		Untersuchungsnummer 2	
Punkt Unten S1AP01		Untersuchungsrichtung gegen Fließrichtung	
Untersuchungsart Schlebekamera	Material Polyvinylchlorid	Profiliert Profilhöhe (mm) Profillbreite (mm)	Kreisprofil 125
Entwässerungssystem Schmutzwasser (Frittspiegelkanal)		Firma / TV Besatzung Untersuchte Länge (m)	11,31
Innenschutz		Gesamte Länge (m)	11,31



AKE Drei S GmbH

Pannzaunweg 1a
5071 Wals

☎ 0662/853386
☎ 0662/853386-4
✉ ake@dreis.at
🌐 www.dreis.at



Leitungsbericht

	Anschlussleitungsbezeichnung S1NN03	Datum der Untersuchung 25.01.2013
	Punkt Oben S1NN03	Untersuchungsnummer 4
	Punkt Unten S1AP03	Untersuchungsrichtung gegen Fließrichtung
Untersuchungsart	Schiebekamera	Profilart Kreisprofil
Material	Polyvinylchlorid	Profilhöhe (mm) 125
Entwässerungssystem	Schmutzwasser (Freispiegelkanal)	Profilbreite (mm) 125
Innenschutz		Firma / TV Besatzung Untersuchte Länge (m) 0,2
		Gesamte Länge (m) 0,2





AKE Drei S GmbH
Pannzaunweg 1a
5071 Wals
☎ 0662/853386
☎ 0662/853386-4
🌐 www.dreis.at
✉ ake@dreis.at

